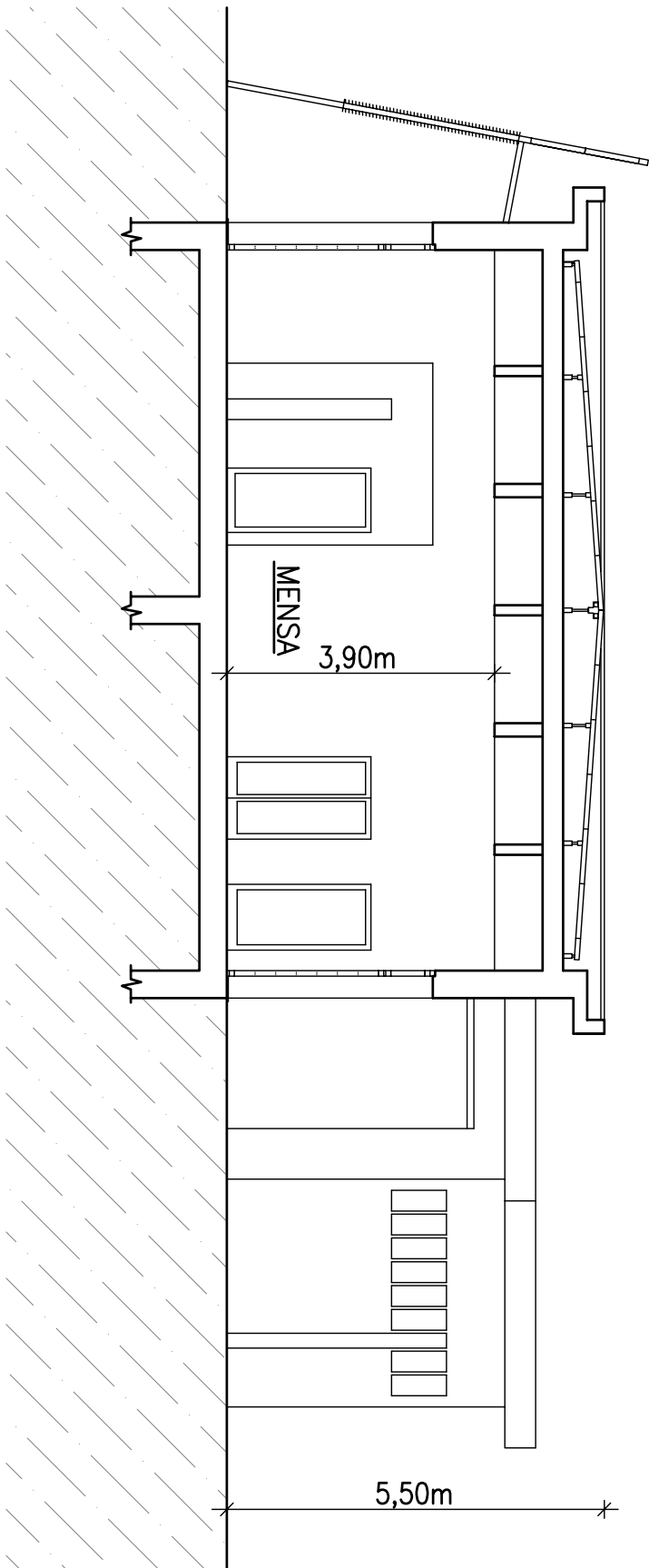
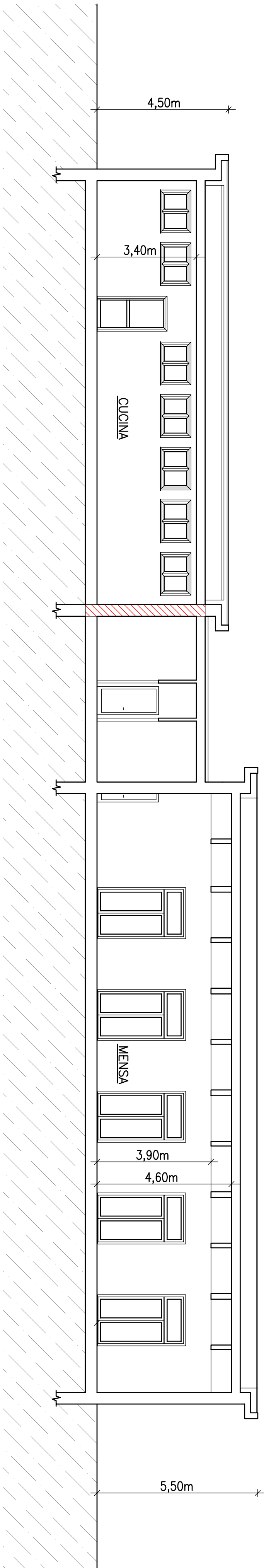


SEZIONE A-A 1/100



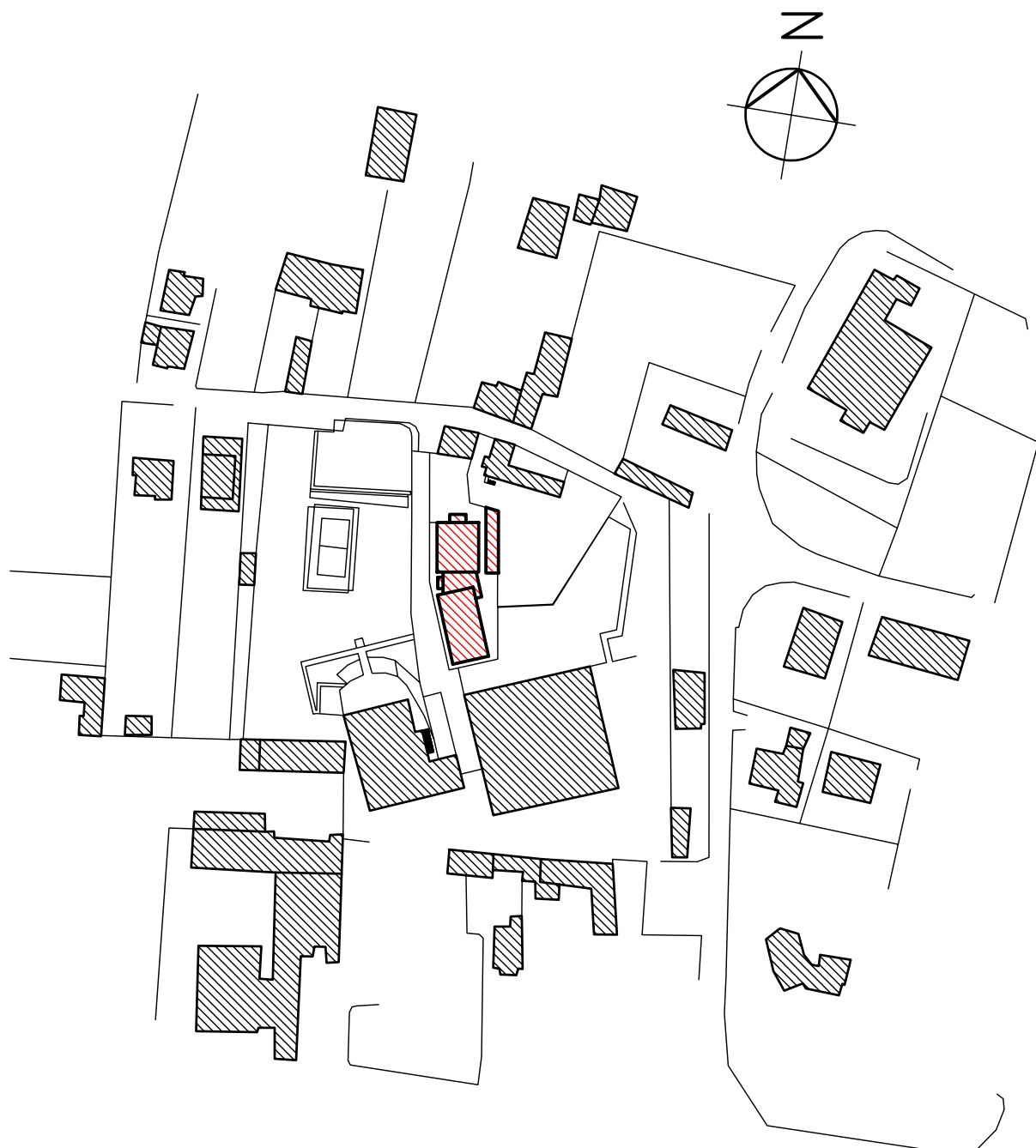
SEZIONE B-B 1/100



SEZIONE C-C 1/100



MURO REL. 120



PLANIMETRIA 1/2000

COMUNE DI VARALLO POMBIA
PROVINCIA DI NOVARA

COSTRUZIONE DI CENTRO DI COTTURA
CON ANNESSA MENSA SCOLASTICA IN VIA LANA

PROGETTO DEFINITIVO

TAVOLA	DENOMINAZIONE	SCALA
6.03	RICHIESTA PARERE DI CONFORMITA' ANTINCENDIO SEZIONI E PLANIMETRIA	1:100 1:2000
INDICE DELLE REVISIONI		
NUMERO	NOTE	DATA
DATA		NOME FILE
GIUGNO 2008		
PROGETTAZIONE GENERALE		Geol. F. EPIFANI
Ing. F. CANGIAN		GEOLOGIA
PROGETTAZIONE GENERALE		Geol. A. RECH
Arch. G. SAVOIA		RESPONSABILE ELABORATO
PROGETTAZIONE IMPIANTI		P.i. F. ZANINETTI
P.i. F. ZANINETTI		P.i. F. ZANINETTI

CANGIAN & SAVOIA - ARCHITETTI E INGEGNERI ASSOCIATI - part. I.V.A. 0180080038 - Corso Cavour, 1 - 28041 ARONA (NO) tel./fax 0322/249646
STUDIO ZANINETTI Progettazione Impianti - part. I.V.A. 00316210038 - Viale A. Manzoni, 23 - 28021 BORGOMANERO (NO) tel. 0322/82686 fax. 0322/835430
EPIFANI DI FILIPIO STUDIO GEOLOGICO - part. I.V.A. 00855590032 - Via XX Settembre, 73 - 28041 ARONA (NO) tel. e fax 0331/323256
GEOL. ALBERTO RECH - part. I.V.A. 02038730038 - Via Colombo, 18 - 28021 BORGOMANERO (NO) tel. e fax 0331/323256